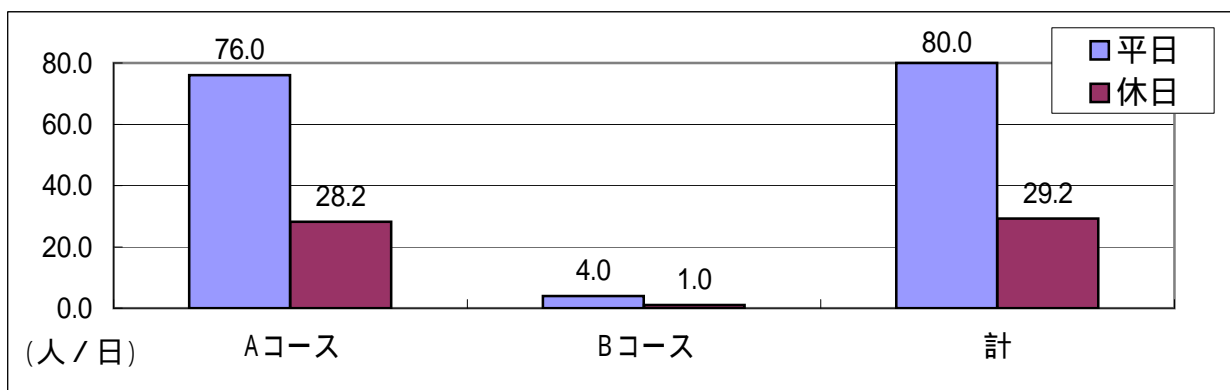


## 秋田市マイタウン・バス南部線河辺地域運行実績 (10月～3月の速報値)

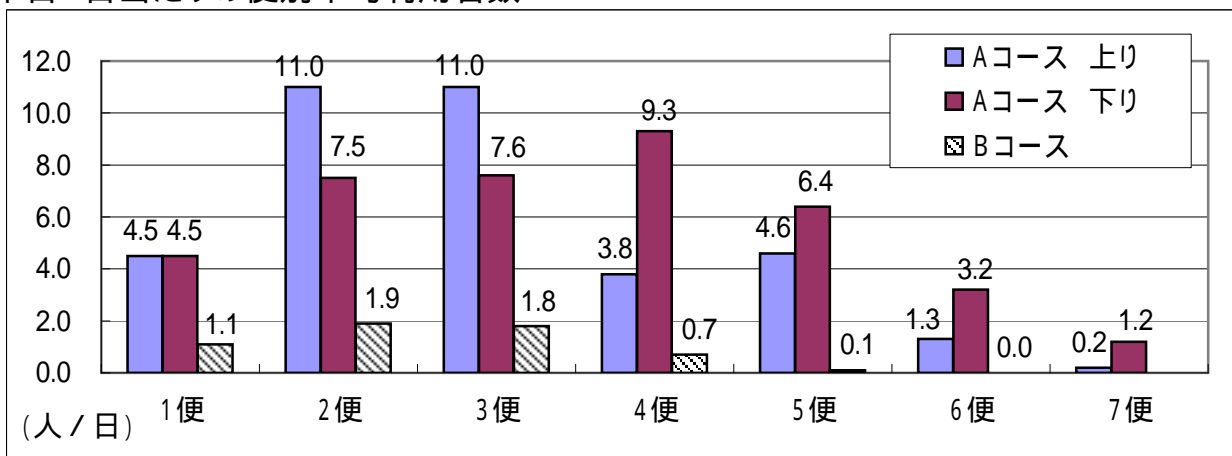
### 1 利用者数と収支(平成21年10月～平成22年3月)速報

	利用者数(人)	運行費用(千円)	運賃収入(千円)	赤字額(千円)
Aコース	10,922	8,900	2,950	5,950
Bコース	728	410	150	260
合計	11,650	9,310	3,100	6,210

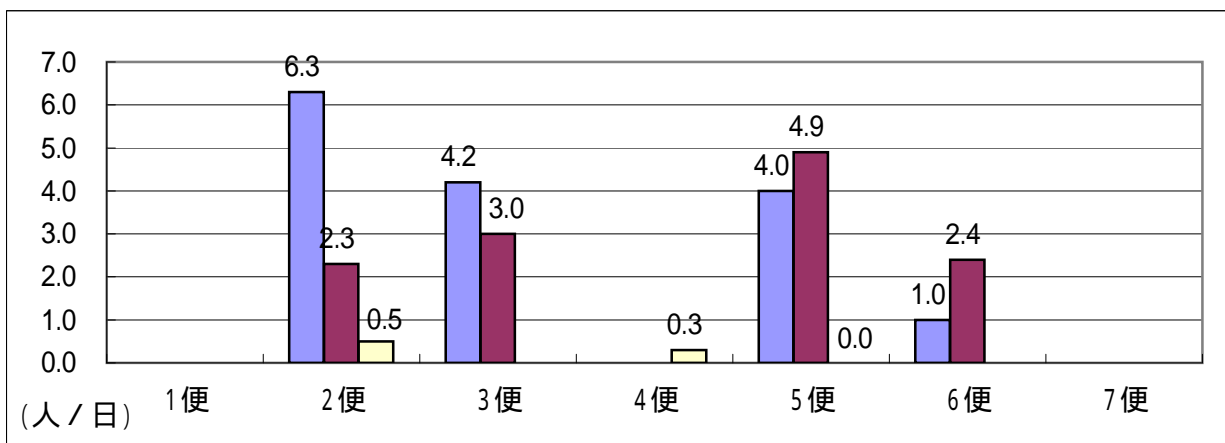
### 2 1日の平均利用者数



### 3 平日1日当たりの便別平均利用者数



### 4 休日1日当たりの便別平均利用者数



## 5 これまで把握した利用者の主な意見

意見	対応
岩見温泉をAコースとBコースの接続地点にして欲しい。	太平線との乗り継ぎが不便となることから、実施は困難。
Bコースの予約時に、一人で予約するのは申し訳ない。	一人乗車であっても、利用を奨励している。
Bコースの料金がわかりづらい。	早見表を車内に提示。予約時に料金を案内。